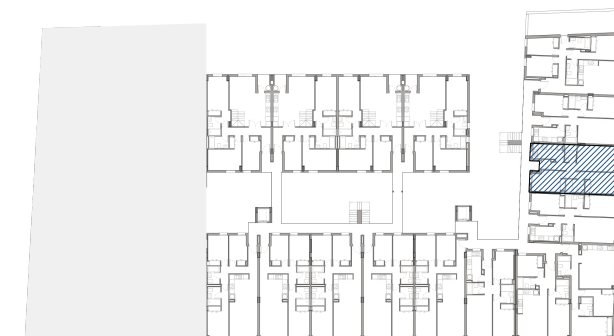


EMPLAZAMIENTO



CUADRO DE SUPERFICIES

Vestíbulo	1,36 m ²
Salón-Comedor	17,05 m ²
Cocina	7,17 m ²
Distribuidor	4,28 m ²
Dormitorio Principal	12,08 m ²
Dormitorio 2	10,15 m ²
Baño Principal	3,68 m ²
Baño 2	2,94 m ²
Total Sup. Útil Interior	58,71 m²

Superficie construida propia	68,88 m²
Superficie construida con ZZCC*	76,58 m²

Según Decreto BOJA 218/2005	
Superficie útil total	58,71 m²
Superficie construida con ZZCC	76,58 m²

*No se incluyen terrazas

Vivienda 060 - Bloque B2 - Escalera E1 - Planta P02 - Puerta F



La información aquí contenida puede ser modificada durante el transcurso de la ejecución de la obra por exigencias técnicas y jurídicas, sin que ello implique menoscabo en el nivel global de calidades. El mobiliario, incluido el de cocina y terraza, se refleja meramente a efectos decorativos. Asimismo, el césped artificial representado en los patios no se incluye en la oferta. Los peldaños de acceso a la vivienda y salidas a patios, puede alterarse en función de la rasante de las calles y corresponde a la D.F. fijar el criterio.